



20^e
ÉDITION

ALEX MONTEBAULT
JEAN-MARC SAUVAGNARGUES
NORD//NOIR + MONA GUBA
ALEXIS HK & BENOÎT DORÉMUS
LA MAISON TELLIER + FOSSE
NOUS ÉTIONS UNE ARMÉE | ARTHUR ELY
CHLOÉ LACAN | CARMEN MARIA VEGA
MARIE-ARMANDE | ZÉLIE
EGO LE CACHALOT |
GILDAA | STEPHAN EICHER
FÉLOCHE | SAMBA DE LA MUERTE

FESTIVAL PRINTEMPS DE LA CHANSON

DU 10 AU 29 MARS 2026

LE RÉSEAU DES ACTEURS CULTURELS DU DÉPARTEMENT DE L'ORNE



20 ANS POUR LE PRINTEMPS DE LA CHANSON !

20 ans que le Printemps de la Chanson chatouille les oreilles ornaïses ! Son refrain, nous l'aimons tous : diversité, qualité, accessibilité !

Futures pépites et têtes d'affiches, encore de belles mélodies, assurément, pour la saison 20 du Printemps de la Chanson ! Une chatoyante partition pour tous les publics, y compris les plus jeunes !

Le Printemps de la Chanson vous embarque du 10 au 29 mars 2026. Près d'une vingtaine d'artistes ou groupes pour trois semaines de soirées et de concerts dans des lieux différents du département ! Un délice !

Le festival est fidèle à l'esprit de C'61, la saison culturelle du Département.

Il est le fruit d'une belle dynamique collective poursuivie par le Département et ses 15 partenaires. Je les salue et les remercie très chaleureusement.

Joyeux anniversaire au Printemps de la Chanson et bon festival à tous !

Christophe de Balorre

Président du conseil départemental de l'Orne



20^e
ÉDITION

FESTIVAL PRINTEMPS DE LA CHANSON

4

MARS

Mardi 10	Alex Montebault	Le Mêle-sur-Sarthe	p. 6
Jeudi 12	Jean-Marc Sauvagnargues <i>Ton piano danse toujours</i>	L'Aigle	p. 8
Jeudi 12	NORD//NOIR + Mona Guba	Alençon	p. 10
Vendredi 13	Alexis HK & Benoît Dorémus <i>Inavouable</i>	Bagnoles-de-l'Orne	p. 12
Samedi 14	La Maison Tellier + 1^{re} partie Fosse	Argentan	p. 14
Mardi 17	Nous étions une armée	La Ferté-Macé	p. 16
Mercredi 18	Arthur Ely	Alençon	p. 18
Jeudi 19	Chloé Lacan	Messei	p. 20
Samedi 21	Carmen Maria Vega	Saint-Évroult- Notre-Dame- du-Bois	p. 22
Dimanche 22	Marie-Armande	Carrouges	p. 24



DU 10 AU 29 MARS 2026

5

Mardi 24	Zélie	Gacé	p. 28
Mardi 24	Ego le cachalot prend le large	Argentan	p. 30
Jeudi 26	GILDAA	Passais Villages	p. 32
Vendredi 27	Stephan Eicher	Flers	p. 34
Samedi 28	Féloche	Essay	p. 36
Dimanche 29	Samba De La Muerte	Carrouges	p. 38

La Saison C'61 continue !	p. 40
Accessibilité et prévention	p. 42
Actions culturelles	p. 43
Billetterie	p. 46



MARDI 10 MARS • 20h30

Salle Daniel Rouault | Le Mêle-sur-Sarthe

ALEX MONTEMBAUT

Alex Montembault mêle la douceur d'une voix singulière à des mélodies sensibles et ciselées. Formé au jazz, bercé par la chanson française et passionné de rock-prog des années 70, il compose des morceaux intimes et lumineux.

Révéle dans *Starmania* où il incarnait Marie-Jeanne, il revient avec un répertoire personnel, à la fois pudique et bouleversant.

Entre guitare, piano et mots choisis, Alex chante l'identité, la famille, les silences – avec émotion, sans détour. À découvrir sur scène, pour la première fois en solo.

[instagram.com/alex.montembault/](https://www.instagram.com/alex.montembault/)

CE QUE DIT LA PRESSE

Avec sa voix cristalline, sa guitare et son clavier, ses textes sensibles, Alex Montembault, c'est une émotion à fleur de peau ; il parle de la difficulté de trouver sa place, quand on ne rentre pas dans les cases [...].
Ouest-France.



INFORMATIONS & BILLETTERIE

Salle Daniel Rouault,
46, Grande Rue - 61170 Le Mêle-sur-Sarthe
ccvhs.fr | 02 33 27 61 02

10 € | 5 € (tarif réduit) | **Gratuit** jusqu'à 10 ans





JEUDI 12 MARS • 20h

Salle Risle-en-Scène | L'Aigle

JEAN-MARC SAUVAGNARGUES

Ton piano danse toujours | Hommage à Michel Berger

Jean-Marc Sauvagnargues, batteur et manager des Fatals Picards, nous fait découvrir ou redécouvrir l'œuvre de son idole absolue, Michel Berger, monument de la chanson qui nous a quitté il y a déjà plus de 30 ans. Après avoir réalisé l'album *Ton piano danse toujours*, Jean-Marc propose un concert en tournée, en solo. Il joue au piano et chante les chansons de Berger et, à travers elles, nous raconte les différents moments de la carrière et de la vie de Michel. Une histoire, où l'on découvre l'interprète, l'auteur, le compositeur mais aussi où l'on fait connaissance avec l'homme qu'était cet immense et incontournable artiste de la chanson française. Un moment unique, intemporel pour replonger dans l'univers musical de Michel Berger.

facebook.com/JeanMarcSauvagnargues/

CE QUE DIT LA PRESSE

Le spectacle raconte la vie de l'artiste à travers ses chansons, ses rencontres et des vidéos, condensant en deux heures une œuvre riche et profonde. *Ici Normandie.*



INFORMATIONS & BILLETTERIE

Salle Risle-en-Scène, 2, place de Verdun - 61300 L'Aigle
ville-laigle.fr | 02 33 84 44 07

15 € | 10 € (tarif réduit)



JEUDI 12 MARS • 20h30

La Luciole | Alençon

NORD // NOIR

Dans un brouillard épais, sur des pavés boueux, une fête sombre fait briller la nuit froide. NORD//NOIR y scande les tourments de notre époque sur fond de Cold Gabber qui fait sauter les tristes et sourire les déçus. Leur live puissant et généreux sublime le folklore du nord en jouant des contrastes, comme une terreur lumineuse.

Au menu : un duo de frites au vinaigre, à la sauce gabber, pour réchauffer le corps et le reste.

[instagram.com/nordnoirmusic](https://www.instagram.com/nordnoirmusic)

CE QUE DIT LA PRESSE

Les qualificatifs pleuvent dès qu'il s'agit de décrire l'univers brut de Nord//Noir. Le duo né de l'ennui pandémique, canalise ses colères et ses luttes dans un exutoire vibrant, éclaircissant à sa manière la grisaille du Nord. *Tsugi.*

11

+ MONA GUBA

De l'équipe de France de Kung-Fu aux punchlines aiguisées du rap, Mona Guba fait de chaque mot une frappe maîtrisée. Audacieuse, insolente mais toujours drôle, elle transforme l'énergie du tatami en flow percutant - et personne ne sort indemne de son univers. Entre force, finesse et folie, la scène devient son terrain de jeu, où le sérieux côtoie la dérision.

[instagram.com/monaguba_](https://www.instagram.com/monaguba_)

CE QUE DIT LA PRESSE

Mona Guba, 23 ans, est une perle du rap émergent. *Ouest-France.*



INFORMATIONS & BILLETTERIE

La Luciole, 171, rue de Bretagne - 61000 Alençon
laluciole.org | 02 33 32 83 33

14 € (sur place) | **12 €** (prévente)

10 € (tarif réduit) | **8 €** tarif (abonné)





VENDREDI 13 MARS • 20h 30

Centre d'animation et de congrès | Bagnoles-de-l'Orne

ALEXIS HK & BENOÎT DORÉMUS

Inavouable

Deux artistes sont dans leur loge. Ils se préparent tranquillement à monter sur scène. Ils se parlent avec respect, sur un ton exagérément affable. Ils se vouvoient. Ils échangent sur l'actualité, sur la vie, leur vie, ils se connaissent bien. Ils se permettent de divaguer, de s'égarer, d'affabuler, de déraisonner. Ils improvisent des chansonnettes, cherchent la rime et le bon mot pour se faire rire, se surprendre. Ils s'autorisent ce qu'ils ne devraient pas, naviguent entre indécence, poésie et autodérision. Ils s'affranchissent de la bienséance qu'ils auront peut-être face au public. Rien de tel pour évacuer le trac. Deux artistes sont dans leur loge et plongent avec délectation dans l'inavouable.

Alexis HK et Benoît Dorémus, auteurs, compositeurs et interprètes et amis, associent sur scène leur plume et leur talent, pour un concert qui va flirter avec l'inavouable.

alexishk.com

CE QUE DIT LA PRESSE

Dans *Inavouable*, Alexis HK et Benoît Dorémus s'amuse avec la bienséance à travers un florilège de chansons écrites dans les coulisses de leurs tournées. *La Terrasse*.



INFORMATIONS & BILLETTERIE

Centre d'animation et de congrès,
12, avenue des Thermes - 61140 Bagnoles de l'Orne Normandie
bagnolesdelorne.com | 02 33 37 85 66
15 € (tarif unique)





SAMEDI 14 MARS • 20h

Quai des Arts | Argentan

LA MAISON TELLIER

Folklove est le huitième album du combo normand. Helmut et sa clique continuent d'explorer l'insondable beauté d'être en vie, la joie échevelée de n'avoir jamais failli à leur promesse : faire la musique qu'ils aiment, aimer la musique qu'ils font. Tout est dans le titre, clin d'œil à l'ultime album des 16Horsepower : un album pour célébrer leur amour de la musique folk - des mariachis tex mex de Calexico aux ballades brumeuses de Shane Mc Gowan en passant par les poussières brûlantes d'Ali Farka Touré - et leur amour des humains, même quand ceux-ci font n'importe quoi.

lamaisontellierofficiel.fr

CE QUE DIT LA PRESSE

Un groupe qui conjugue la musique américaine et des textes littéraires en français. *RFI Musique*.

15

+ 1^{re} PARTIE FOSSE

À travers son premier album *Entre les roches*, Fosse nous guide à pas de loup d'un versant à l'autre de la montagne et nous fait partager les visions nocturnes et surréalistes de son auteur Christophe Blanchet. La saveur qui s'en échappe est une folie douce, un goût de l'étrange pour des balades rock, vaporeuses parfois pince-sans-rire.

facebook.com/fossemusique/

CE QUE DIT LA PRESSE

Un premier album qui nous guide d'un versant à l'autre, la montagne agit ici comme une métaphore, un refuge pour une ascension pop, hypnotique en apesanteur. *France Inter*.



INFORMATIONS & BILLETTERIE

Quai des Arts, 1, rue de la Feuille - 61200 Argentan

quaidesarts.fr | 02 33 39 69 00

15 € | 12 € (tarif réduit) | 9 € (enfant)





MARDI 17 MARS • 20h30

Salle Gérard Philipe | La Ferté-Macé

NOUS ÉTIIONS UNE ARMÉE

Nous étions une armée naît d'une rencontre entre Léo Nivot (voix, guitare) et Rémi Le Taillandier (guitare, machines, clavier), alors étudiants au Conservatoire national supérieur de Musique de Paris. Entre énergie rock et minimalisme électronique, leur musique est avant tout portée par une voix parlée-chantée, quelque part entre Fauve et Feu ! Chatterton. Sur scène, le duo incarne physiquement l'urgence et la nécessité présente dans ses textes. Le parlé-chanté impose d'ailleurs une certaine théâtralité revendiquée par le groupe, selon les mots d'Antonin Artaud : « *L'acteur doit brûler sur les planches comme un supplicié sur son bûcher* ». Lors de ces concerts au dénouement presque sacrificiel, on comprend que la musique du duo, si elle doit toucher, nous touchera en plein cœur.

[instagram.com/nous_etions_une_armee](https://www.instagram.com/nous_etions_une_armee)

CE QUE DIT LA PRESSE

Alchimiste de la réconciliation des contraires, Nous étions une armée surprend avec ses propres codes réinventés. *Radio France.*



INFORMATIONS & BILLETTERIE

Salle Gérard Philipe, Espace culturel Le Grand Turc,
8, rue Saint-Denis - 61600 La Ferté-Macé
lafertemace.fr | flers-agglo.fr
02 33 14 14 79 (médiathèque La Grande Nouvelle)
10 € | 5 € (tarif réduit)





MERCREDI 18 MARS • 20h30

Auditorium | Alençon

ARTHUR ELY

Arthur Ely présente *Saignant*, album sorti à l'automne, et c'est la douce arrivée de la poésie nouvelle génération : un équilibre entre chanson, poésie et rap. Tantôt insolent, tantôt pudique, Arthur Ely nous parle frontalement, et cela fait du bien. Son approche de la scène est à l'image de sa plume : il s'amuse de son auditoire, entre chant et déclamation, accompagné de sa guitare.

Il reste un jeune homme simple, accessible, drôle.

Les arrangements de guitares acoustiques puisent dans la bossa, la folk et la nouvelle scène rap. Sa fraîcheur, sa rêverie et son impertinence prennent vie dans ses recueils et ses chansons, mais surtout dans ses sessions live et sur scène. Le jeune auteur-compositeur-interprète chante successivement le deuil, l'amour et la résilience au quotidien, mais appelle aussi à un nouveau rapport au monde, plus instinctif, dans lequel la douceur fait figure d'attitude punk.

[instagram.com/arthurelygraveofficiel](https://www.instagram.com/arthurelygraveofficiel)

CE QUE DIT LA PRESSE

Chanson et conversation, rap et bossa, tendresse et humour noir : ce deuxième album du musicien Arthur Ely, pas facile à catégoriser, nous charme par sa franchise. *Télérama.*



INFORMATIONS & BILLETTERIE

Auditorium, 15 rue Jullien - 61000 Alençon

alencon.fr | 02 33 32 41 54

10 € | 5 € (tarif réduit)





JEUDI 19 MARS • 20h30

Salle La Varenne | Messei

CHLOÉ LACAN

Vagues à l'âme

Après 10 ans d'aventure collective avec *La Crevette d'Acier*, Chloé Lacan a exploré l'inverse exact dans *Les Plaisirs Solitaires*. Viendront ensuite le spectacle musical *J'aurais aimé savoir ce que ça fait d'être libre*, puis le conte *La pêche au Bonheur*. Enfin, Chloé Lacan a participé à de nombreux projets collectifs comme *L'Ultrabal*, *Happy Ends*, ou *Cinq*.

En 2024, un problème à l'épaule l'oblige à lâcher son accordéon pour un temps indéterminé. Avec ce nouveau projet, *Vagues à l'âme*, Chloé Lacan veut tordre le cou à nos mélancolies. Y explorer comment la musique se nourrit de nos détresses, comment elle les transforme, comment elle les déjoue. De Monteverdi à la samba brésilienne, en passant par de nouvelles compositions, la voix de Chloé Lacan et l'accordéon de Richard Posselt se répondent, convoquent leurs « remèdes » musicaux et se promènent, avec poésie et légèreté, dans cet endroit de triste allégresse que seule la musique peut traduire et qui nous pousse à danser, rire et pleurer à la fois.

chloelacan.fr

CE QUE DIT LA PRESSE

Un talent hors norme, donc, que cette artiste-là. D'abord parce qu'elle est bigrement douée. En Plus, parce que son cœur déborde. [...] Ses chansons racontent des histoires simples, dessinent des personnages comme vous et moi. Avec quelle générosité !
Les 3 Coups.



INFORMATIONS & BILLETTERIE

Salle La Varenne, rue Jean Dumas - 61440 Messei

02 33 96 71 99 (mairie)

10 € | 5 € (tarif réduit)



SAMEDI 21 MARS • 20h30

Salle polyvalente | Saint-Évroult-Notre-Dame-du-Bois

CARMEN MARIA VEGA

Carmen Maria Vega, chanteuse à la féminité incandescente, revient sur scène. Plus Carmen que jamais, artiste protéiforme et anti conformiste, elle interprète d'anciens titres choisis pour leur pouvoir explosif, les mixant subtilement avec des inédits nés de sa plume. En duo avec le génial musicien Antoine Rault (Lescop, Forver Pavot, Vox Low) bassiste, guitariste et arrangeur, Carmen Maria Vega s'autorise tout. Réinventant et mélangeant les styles, elle est rock, chanson et électro à la fois, devenant le temps du show « Carmen Ultra ». On l'a vue prêter ses gambettes à Mistinguett au Casino de Paris, réinterpréter Boris Vian avec l'album *Fais-moi mal, Boris !*, sans oublier ses 3 albums solo, dont le très beau et très autobiographique Santa Maria en 2017. Toujours en mouvement depuis 18 ans, experte incontestée de la scène, Carmen Maria Vega s'affranchit des codes et s'affirme comme une artiste libre...

facebook.com/CarmenMariaVega

23

CE QUE DIT LA PRESSE

Comme une avalanche d'émotions et de sensations qui ne laissent personne de marbre. *Le Parisien*.

INFORMATIONS & BILLETTERIE

Salle polyvalente,

61550 Saint-Évroult-Notre-Dame-du-Bois

paysdelaigne.fr | 02 33 24 12 40 (office de tourisme)

10 € | 5 € (tarif réduit) | **Gratuit** jusqu'à 16 ans





DIMANCHE 22 MARS • 15h

Salle de fêtes | Château de Carrouges

MARIE-ARMANDE

Marie-Armande ce sont les voix de Sarah Amiel et Laura Marteau. Des Caraïbes à l'Océan Indien, le duo explore à sa manière un répertoire de chansons en français et langues créoles, pour en proposer une interprétation toute singulière, où la poésie se mêle à l'imaginaire. L'insularité comme fil conducteur, traduit une multitude d'influences et de rencontres.

Marie-Armande, comme un clin d'œil à la chanteuse réunionnaise Marie-Armande Moutou, comme des images à entendre, rêver et fredonner, comme un voyage imaginaire au son de ces chansons inventées ou ré-inventées pour deux voix et cordes, en mettant l'accent sur les mélodies, les harmonies vocales et les subtilités rythmiques. Un univers doux et feutré, inspiré par les maloya de la réunion, en passant par le sega, la biguin' des caraïbes ou encore le calypso.

mariearmande.com

25



INFORMATIONS & BILLETTERIE

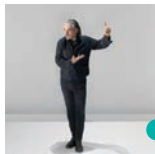
Salle de fêtes du Château,

Centre des monuments nationaux – 61320 Carrouges

chateau-carrouges.fr | 02 33 27 20 32

10 € | 5 € (tarif réduit)





STEPHAN EICHER

Ven. 27/03

Flers



LA MAISON TELLIER + 1^{re} PARTIE FOSSE

Sam. 14/03

Argentan



EGO LE CACHALOT PREND LE LARGE

Mar. 24/03

Argentan



CHLOÉ LACAN

Jeu. 19/03

Messei



GILDAA

Jeu. 26/03

Passais Villages



ALEXIS HK & BENOÎT DORÉMUS

Ven. 13/03

Bagnoles-de-l'Orne



MARIE-ARMANDE

Dim. 22/03

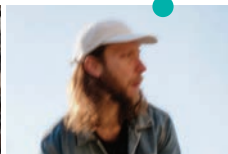
Carrouges



NOUS ÉTIIONS UNE ARMÉE

Mar. 17/03

La Ferté-Macé



SAMBA DE LA MUERTE

Dim. 29/03

Carrouges





ZÉLIE

Mar. 24/03

Gacé

FESTIVAL PRINTEMPS DE LA CHANSON

DU 10 AU 29 MARS 2026

20^e
EDITION

SAINT-ÉVROULT-
NOTRE-DAME-DU-BOIS

GACÉ

L'AIGLE



**CARMEN
MARIA VEGA**

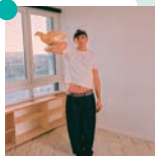
Sam. 21/03

Saint-Évroult

ESSAY

LE MÊLE-
SUR-SARTHE

ON



ARTHUR ELY

Mer. 18/03

Alençon



**JEAN-MARC
SAUVAGNARGUES**

Jeu. 12/03

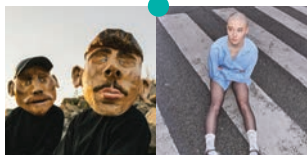
L'Aigle



FÉLOCHE

Sam. 28/03

Essay



NORD//NOIR + MONA GUBA

Jeu. 12/03

Alençon



ALEX MONTEBAULT

Mar. 10/03

Le Mêle-sur-Sarthe



MARDI 24 MARS • 20h30

Salle Le Tahiti | Gacé

ZÉLIE

Zélie fait souffler un vent de fraîcheur avec ses morceaux qui touchent directement au cœur. Performeuse complète, danseuse, elle est autrice-compositrice-interprète. Poings serrés, sourcils froncés, intense et bouillonnante, Zélie chante et danse sa force et sa sensibilité dominante sur des chansons énergisantes et crues aux sonorités électroniques. Bavarde et personnelle, sa plume fait partie de celles qui retiennent l'attention par son universalité étonnante devant tant d'impudeur et d'intimité. Après une Cigale complète en 2025, elle revient avec un album début 2026, avant un Olympia à l'automne. Un nouvel opus d'une intensité rare, qu'elle interprètera sur scène avec la détermination qu'on lui connaît : elle promet une expérience, un spectacle explosif d'inspiration américaine fusionnant la danse contemporaine, hip-hop, avec sa pop tranchante et acidulée qui saura aussi vous faire sentir proche d'elle et de son univers haut en couleurs.

instagram.com/appelezmoi.z/

CE QUE DIT LA PRESSE

L'alizé est un vent régulier soufflant d'Est en Ouest ; Zéphyr est le nom du dieu du vent d'Ouest et le messager du printemps dans la mythologie grecque. Pas étonnant que Zélie soit un mix des deux, une bourrasque tendre, qui fait danser les tristesses. *Première Pluie.*



INFORMATIONS & BILLETTERIE

Salle Le Tahiti, 323 av. de Tahiti - 61230 Gacé

cdcvm.fr | 02 33 67 54 85

22 € | 16 € (tarif réduit)





MARDI 24 MARS • 19h

Quai des Arts | Argentan

EGO LE CACHALOT PREND LE LARGE

À partir de 3 ans

En 2012, le musicien David Delabrosse ouvre son répertoire au jeune public suite à la rencontre avec la plasticienne Marina Jolivet. Ensemble, ils donnent naissance au personnage d'Ego le cachalot, à la fois « bête de scène » et auteur de trois albums remarqués par la critique.

À l'instar des précédentes créations, *Ego le cachalot prend le large* est un concert pop aux accents de comédie musicale pour les enfants et leurs parents. Avec sensibilité et humour, les chansons abordent à la fois des questions intimes qui traversent l'enfance, mais aussi des questions cruciales qui taraudent les humains comme le genre, l'écologie, ou les inégalités. Fidèle à un registre pop et avec plusieurs niveaux de lecture, ce nouveau show saura séduire petits et grands. 10 ans d'existence, plus de 400 concerts au compteur, près de 20 000 disques écoulés, l'imposant cétacé n'en a pas fini d'écrire son histoire !

lhallali.com

31

CE QUE DIT LA PRESSE

Ce chanteur et compositeur a le chic pour s'adresser aux enfants sans mièvrerie ni démagogie. [...]

Jouant de l'humour mais osant aussi la mélancolie, David Delabrosse a su créer un univers musical bien à lui, qualitatif et réjouissant, pour les petits comme pour les grands. *Paris Mômes*.



INFORMATIONS & BILLETTERIE

Quai des Arts, 1, rue de la Feuille - 61200 Argentan

quaidesarts.fr | 02 33 39 69 00

12 € | 9 € (tarif réduit) | 6,5 € (enfant)





JEUDI 26 MARS • 20h30

Salle multiculturelle de Passais-la-Conception
Passais Villages

GILDAA

Gildaa habite dans l'œil de celui qui la regarde, entre la France et le Brésil. Sa mémoire est comme un téléphone capricieux : ça capte pas toujours, mais ça peut revenir, il suffit de quelques notes de musique. Elle voudrait comprendre qui elle est, alors elle danse, chante, joue du violon, de la machine à écrire, et le concert devient un rituel qui la connecte à sa lignée. Elle chante bilingue mais pense à l'envers. Poétesse satirique, au carrefour de la chanson et du baile funk, elle boit un verre avec Jazz et RnB, et éclate les frontières du concert. Le problème avec Gildaa : on cherche la bonne comparaison pour cerner ses contours, mais ça n'a pas vraiment de sens, car elle est littéralement incomparable. Elle n'est vraiment chez elle que sur scène, dans son esprit, où absurde et mystique sont intimement liés, territoire où, enfin, tout le monde se rassemble. C'est le public qui donne vie à Gildaa. Lui seul.

[instagram.com/gildaa](https://www.instagram.com/gildaa)

33

CE QUE DIT LA PRESSE

La franco-brésilienne GILDAA a magnétisé le public entre théâtre, musique et quête mystique.
Libération.



INFORMATIONS & BILLETTERIE

Salle multiculturelle de Passais-la-Conception
193, rue de Bretagne - 61350 Passais Villages
ville-domfront.fr | ccandainepassais.org
02 33 38 56 66 (Maison des assos. de Domfront en Poirais)
02 33 38 88 20 (CC Andaine-Passais)
10 € | 5 € (tarif réduit)





VENDREDI 27 MARS • 20h30

Le Forum | Flers

STEPHAN EICHER

Seul en scène

[...] ils m'ont proposé de poser mes bagages, mes chansons, les paroles de mes amis Philippe Djian et Martin Suter, mon premier synthé acheté en 1980, une boîte à rythme poussiéreuse, une guitare achetée tout de suite en sortant dans un magasin de musique à deux pas du théâtre... oui, ils existent encore, ils n'ont pas tous disparu comme les magasins de disques. Il y aurait, bien entendu, des histoires à raconter sur ce sujet. Bien des histoires...

Et si tout va bien, comme dans une chorale, la voix individuelle se fondrait dans quelque chose de plus grand, de plus humain. Oui, peut-être que le mot « humain » est plus approprié pour ces moments-là. J'amènerais mes peurs, mon courage, mes inquiétudes et mes joies, à cette adresse exacte : notre univers, notre galaxie, la Voie Lactée, notre système solaire, la planète Terre, l'Europe – Le Théâtre. Et nous voilà, vous, moi et le hasard.

Merci pour votre temps et votre attention.

Cœurdialement. Stephan Eicher.

stephan-eicher.com

35

CE QUE DIT LA PRESSE

Il en rêvait. Il le fait. Stephan Eicher a toujours voulu jouer dans une pièce de théâtre. Alors il a créé la sienne.
Le Parisien.



INFORMATIONS & BILLETTERIE

Le Forum, Rue du Collège - 61100 Flers

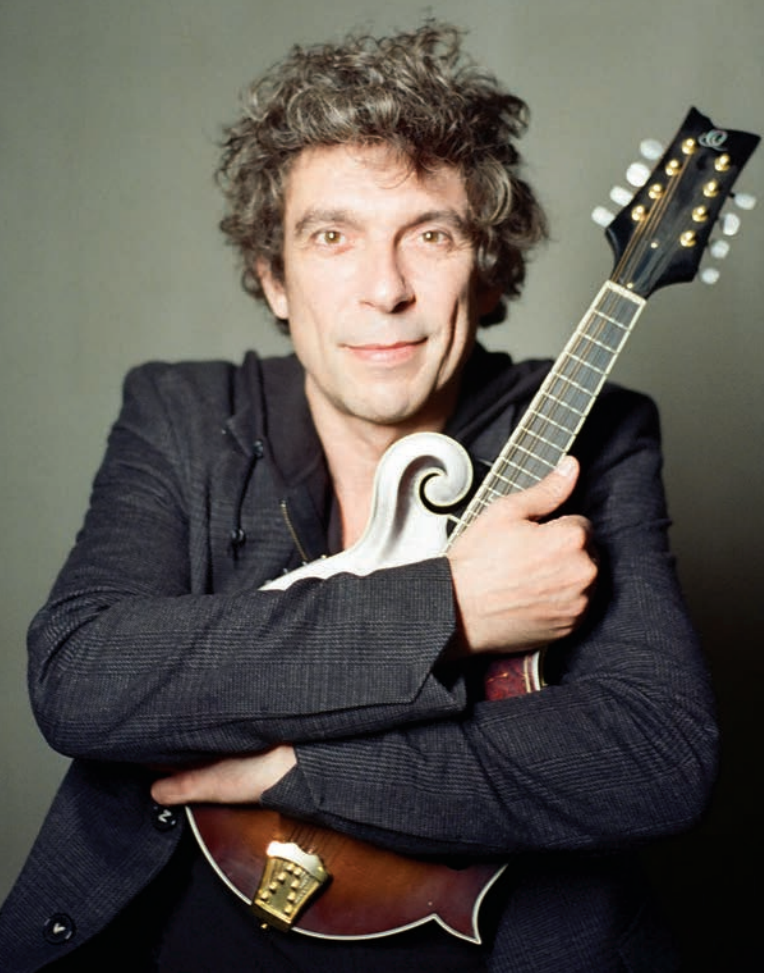
flers-agglo.fr

02 33 98 42 22 (médiathèque de Flers)

02 33 65 06 75 (bureau d'info. touristique de Flers)

25 € | 15 € (tarif réduit)





SAMEDI 28 MARS • 20h30

Salle polyvalente | Essay

FÉLOCHE

Armé de sa mandoline et de sa fantaisie jubilatoire, Féloche (nomination Victoires de la Musique 2015) est adepte des expérimentations musicales. Ovni résolument libre dans l'univers de la chanson française, l'auteur de *Silbo* et *Darwin avait raison* s'expérimente en solo pour la première fois de sa carrière et en profite pour dévoiler les premiers morceaux de son prochain album. Apprenti-vieux-sage ou éternel-sale-gosse de la chanson française ? Peut-être les deux à la fois. La musique pour Féloche a toujours été une aventure, et le son : une expédition ! Après un voyage en Inde en 2024, il en revient plus inspiré que jamais et retrouve l'essence même de sa musique : le ding-gui-ling-gui-ling-gui-ding sautillant de sa mandoline sacrée, ses rythmiques rebondissantes et son fameux cri profane et fraternel : « Eh, toi ! », qu'il lance comme une invitation joyeuse à célébrer la vie, tous ensemble.

[instagram.com/felocheofficiel](https://www.instagram.com/felocheofficiel)

CE QUE DIT LA PRESSE

Des Carpates aux Canaries, des rues de Brooklyn à la Nouvelle-Orléans et aux lancinantes mélodies cajuns, l'univers de Féloche est atypique, rempli d'anecdotes narrées la gouaille aux lèvres, de sons et de sensations.
La République du Centre.



INFORMATIONS & BILLETTERIE

Salle polyvalente, place des Écoles - 61500 Essay
famillesrurales.org/essay
02 33 29 63 24 (Famille Rurale)
10 € | 5 € (tarif réduit)





DIMANCHE 29 MARS • 15h

Parc naturel régional et Géoparc Normandie-Maine
Carrouges

SAMBA DE LA MUERTE

Après la tournée nationale de l'album *Ornament* et pour célébrer les 10 ans de *Colors*, leur tout premier disque, Samba De La Muerte a imaginé une tournée itinérante à vélo en Normandie. Une halte pour le Printemps de la Chanson dans l'Orne s'imposait, un territoire important dans la vie de l'artiste (Adrien Leprêtre), là où il a grandi mais aussi puisé son inspiration afin d'illustrer son dernier opus d'une matière sonore provenant de la nature et des forêts de la région. Revenir sur ses traces et continuer à contempler le paysage grâce à un moyen de transport intemporel et naturel. Créer l'expérience mais aussi se connecter, en tant qu'artiste, à des valeurs éthiques grâce à une alternative viable dans un monde qui prend de plus en plus conscience de son impact écologique. Le groupe jouera donc en acoustique dans des lieux sensibles à ces questions environnementales. Une forme de diffusion de leur répertoire qui permettra, aussi, de créer des moments intimistes avec le public.

[instagram.com/sambadelamuerte/](https://www.instagram.com/sambadelamuerte/)



INFORMATIONS & BILLETTERIE

Parc naturel régional et Géoparc Normandie-Maine,
Collégiale du Chapitre - 61320 Carrouges
parc-naturel-normandie-maine.fr
02 33 81 13 33 (Maison du Parc)

Entrée libre sur réservation



LA SAISON CONTINUE !



40



Théâtre

**LA POMME
EMPOISONNÉE**
PAN ! (La compagnie)

Vendredi 10 avril • 20h

Théâtre municipal • Domfront en Poiraise



Théâtre d'objets

EPIDERMIS CIRCUS
Cie Snafu

Mardi 28 avril • 20h30

Salle Gérard Philipe • La Ferté-Macé



Théâtre - Cirque

**(DÉ)FORMATION
PROFESSIONNELLE**
Cie AMA

Mardi 5 mai • 20h30

**Salle multiculturelle
de Passais-la-Conception
Passais Villages**

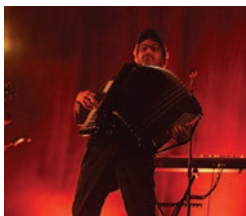


Musique

MAAAR
**Elsa Corre, Rebecca Roger Cruz
et Charlotte Espieussas**

Mardi 19 mai • 20h30

**Salle Daniel Rouault
Le Mêle-sur-Sarthe**



Musique

THIBAUT PRÉCIAT

Vendredi 29 mai • 20h30

Église Saint-Pierre

Coudehard-Montormel

41



Musique

NAÏRI

Catherine Delaunay,

Claude Tchamitchian

et Pierrick Hardy

Dimanche 31 mai • 15h

Salle de fêtes du Château • Carrouges



Théâtre

**SOUVIENS-TOI DE
CE PAYSAGE DE MINUIT**

Cie Nagas

Samedi 13 juin • 20h30

Dimanche 14 juin • 17h

Mémorial de Montormel



**Toute la programmation sur
culture.orne.fr !**

ACCESSIBILITÉ & PRÉVENTION

Dans ce programme, les handicaps sont classés en quatre catégories. Chacun est **symbolisé par un pictogramme**. Un ou plusieurs pictogrammes peuvent être affichés sur chaque page de concert. Cela permet d'identifier les propositions accessibles selon le type de handicap.



Handicap
moteur



Handicap
auditif



Handicap
visuel



Handicap
mental et
psychique

42

Votre venue

Pour vous accueillir dans les meilleures conditions, **merci de nous prévenir à l'avance**. Vous pouvez le faire **au moment de votre réservation** (voir pages billetterie) ou en nous contactant aux coordonnées indiquées ci-contre. Des solutions existent pour rendre certains concerts plus accessibles. N'hésitez pas à nous en faire la demande.

Les protections auditives

Il est important de se protéger des risques auditifs lorsqu'on écoute de la musique amplifiée. Avant chaque concert, **des bouchons d'oreilles sont proposés gratuitement** par l'organisation. N'hésitez pas à en faire la demande.



présente

LES BONS RÉFLEXES EN CONCERT



Faire des pauses



Éloignez-vous
des enceintes



Penser aux bouchons
et les retirer au calme



Éviter les expositions
successives à des
volumes sonores élevés



Protéger les enfants :
casque + pauses +
éloignement des enceintes

UNE CAMPAGNE



EARWEARE.ORG

ACTIONS CULTURELLES

L'accessibilité et la sensibilisation à la culture sont essentielles pour C'61.

Selon les concerts, nous proposons des actions culturelles pour différents publics : les collèges, les lycées, les centres de loisirs, les associations du département, ou encore le grand public.

Nous pouvons imaginer avec vous **des projets sur mesure autour d'un concert** ou d'une activité artistique.

Chaque groupe ou structure peut nous contacter pour solliciter un **accompagnement spécifique à la venue d'un concert** : découverte d'un instrument, rencontre avec les artistes, visite des coulisses... Les possibilités sont nombreuses et nous pouvons les construire ensemble.

Qui contacter ?

➤ **Émeline ou Justine**
culture@orne.fr | 02 33 81 23 13

Les bords de scène

Les bords de scène sont des temps d'échange après certaines représentations. **Vous pouvez y rencontrer les artistes, leur poser des questions et discuter avec eux.** Si un bord de scène est prévu, l'information vous sera donnée au début du concert.



3 ANNIVERSAIRES EN 2026

En 2026, trois rendez-vous culturels du Département marquent une étape importante : **les 40 ans du FDAC, les 20 ans du Printemps de la Chanson et les 20 ans du festival de conte et des arts de la parole Les Racont'Arts.**

Trois anniversaires qui rappellent l'engagement et l'accompagnement de la création, la diffusion et la rencontre des artistes avec les publics sur tout le territoire.

44

FDAC

Fonds départemental d'art contemporain
de l'Orne

Découvrez la collection et retrouvez les expositions du Fonds Départemental d'Art Contemporain sur **culture.orne**



Retrouvez l'ensemble des actions culturelles menées par la Médiathèque Départementale de l'Orne sur **mdo.orne.fr**

PENSEZ AU COVOITURAGE !

Pour vos sorties aux spectacles, pensez aux solutions durables et économiques : copiéton, covélo et covoiturage.

Plusieurs applications existent pour vous mettre en relation avec d'autres spectateurs !

Retrouvez les solutions proposées par nos partenaires sur chaque page des concerts sur **culture.orne.fr**



MENTIONS LÉGALES

Alex Montembault • Production Vertigo.

Jean-Marc Sauvagnargues • 20h40 Productions.

NORD//NOIR • Production Wart Music.

Mona Guba • Production Ovastand.

Alexis HK & Benoît Dorémus • La Familia. Bluebird Booking.

La Maison Tellier • AZIMUTH Production.

Fosse • TFT Label.

Nous étions une armée • Décibels Productions.

Arthur Ely • Auguri Productions.

Chloé Lacan • La Familia.

Carmen Maria Vega • Dionysiac Tour.

Marie-Armande • Label Folie.

Zélie • W Live Production.

Ego le cachalot prend le large • Hallali Production.

Gildaa • Alias.

Stephan Eicher • Astérios Spectacles.

Féloche • Blue Line Productions.

Samba De La Muerte • Collectif Toujours.

CRÉDITS PHOTOS

Alex Montembault © DR • Jean-Marc Sauvagnargues © Kynoy • NORD//NOIR + Mona Guba © Gwen Mint + DR • Alexis HK & Benoît Dorémus © Frank Lorient • La Maison Tellier + 1^{re} partie Fosse © Marylène Eytier + F. Vaurly • Nous étions une armée © Hugo Margaron • Arthur Ely @ Jonathan Steuer • Chloé Lacan @ DR • Carmen Maria Vega © Claudio Raschella • Marie-Armande © Éric Legret • Zélie © Loane Duron • Ego le cachalot prend le large © DR • Gildaa © Pierre Nativel • Stephan Eicher © Annik Wetter • Féloche © Maya10 • Samba De La Muerte © Sylvain La Rosa • La Pomme empoisonnée © Pierre Exsteen • Epidermis Circus © Hélène Cyr • (Dé)formation professionnelle © Antoine Billet • Maaar © Pierre Campistron • Thibaut Précit © Kinan Hamza • Naïri © Paul Prebois • Souviens-toi de ce paysage de minuit © David Commenchal.



DIAGONALE
Fédération normande du réseau chaïnon



C'61 - Réseau des Acteurs Culturel de l'Orne est membre du réseau Chaïnon
et de Diagonale, fédération normande du Chaïnon qui organise
le festival Région en scène - regionenscenenormandie.fr

BILLETTERIE

Pour le respect et le confort de tous, artistes comme spectateurs, merci d'arriver 15 minutes avant l'heure du spectacle annoncée.

Les personnes en situation de handicap sont invitées à prévenir la billetterie lors de leur réservation afin de garantir un placement et un accueil confortables.

Chaque partenaire C'61 met en place sa billetterie.

46



Application mobile et web, permettant aux jeunes de 15 à 18 ans de bénéficier d'un crédit alloué en fonction de leur âge pour réserver et découvrir des spectacles de la saison C'61 chez certains de nos partenaires.

ALEX MONTEBAULT

Salle Daniel Rouault
46, Grande Rue - 61170 Le Mêle-sur-Sarthe

ccvhs.fr
02 33 27 61 02
accueil@ccvhs.fr

10 € | 5 € (tarif réduit*)
Gratuit jusqu'à 10 ans

** enfants de 11 à 14 ans (non titulaires de la carte Cart'Réduc Jeunes**), étudiants bénéficiaires des actions culturelles (+ 1 accompagnateur si mineur sur justificatif), demandeurs d'emploi, bénéficiaires de minima sociaux, groupe à partir de 5 personnes.*

*** Cart'Réduc Jeunes (enfants du territoire de 11 à 14 ans) : 3,50 €*

Païement : carte bancaire - chèque - espèces

JEAN-MARC SAUVAGNARGUES

Ton piano danse toujours

Salle Risle-en-Scène
2, place de Verdun - 61300 L'Aigle

ville-laigle.fr
02 33 84 44 07
culture@ville-laigle.fr

15 € | 10 € (tarif réduit*)

** - de 18 ans, scolaires, étudiants, élèves de l'école de musique et d'art dramatique, demandeurs d'emploi, bénéficiaires de minima sociaux, groupe de 10 personnes, carte Atouts Normandie et pass Culture*

Païement : carte bancaire - chèque - espèces - pass Culture - Atouts Normandie

NORD//NOIR + MONA GUBA

La Luciole, 171, rue de Bretagne
61000 Alençon

laluciole.org
02 33 32 83 33
infos@laluciole.org

Tarif plein :

14 € (en vente le soir du concert)

12 € (tarif pour tous jusqu'à l'ouverture des portes)

Tarif réduit (sur présentation d'un justificatif en cours de validité) :

10 € (11/18 ans, étudiants, apprentis, services civiques, demandeurs d'emploi, bénéficiaires RSA ou AAH, carte Cézam)

8 € (détenteurs d'une carte Luciole en cours de validité à la date du concert)

6 € (enfant jusqu'à 10 ans inclus)

Paiement : carte bancaire - chèque - espèces - pass Culture

Atouts Normandie - chèque vacances - chèque culture

ALEXIS HK & BENOÎT DORÉMUS

Inavouable

Centre d'Animation et de Congrès
12, avenue des Thermes
61140 Bagnoles de l'Orne Normandie

bagnolesdelorne.com
02 33 37 85 66

15 € (tarif unique)

LA MAISON TELLIER + 1^{RE} partie FOSSE

EGO LE CACHALOT PREND LE LARGE

Quai des Arts, 1, rue de la Feuille - 61200 Argentan

La Maison Tellier + 1^{re} partie Fosse

15 € | 12 € (tarif réduit*) | **9 €** (enfant)

quaidesarts.fr

02 33 39 69 00

Ego le cachalot prend le large

12 € | 9 € (tarif réduit*) | **6,50 €** (enfant)

billetterie@quaidesarts.fr

*- de 25 ans, étudiants, demandeurs d'emploi, détenteurs de billets partenaires, groupes à partir de 8 personnes, professionnels du spectacle

Paiement : carte bancaire - chèque - espèces - Atouts Normandie - chèque vacances

NOUS ÉTIONS UNE ARMÉE

Salle Gérard Philipe,
Espace culturel Le Grand Turc
8, rue Saint-Denis - 61600 La Ferté-Macé

lafertemace.fr

flers-agglo.fr

02 33 14 14 79

10 € | 5 € (tarif réduit*)

(média. La Grande Nouvelle)

mediatheque.lafertemace

@flers-agglo.fr

* enfants jusqu'à 18 ans, étudiants jusqu'à 28 ans, demandeurs d'emploi, bénéficiaires de minima sociaux et AAH (sur justificatifs datés de moins de 3 mois)

Paiement : chèque - espèces - pass Culture - Pass+ Flers Agglo - Atouts Normandie

ARTHUR ELY

Auditorium,
15, rue Jullien - 61000 Alençon

alencon.fr
02 33 32 41 54

10 € | 5 € (tarif réduit*)

** scolaires, étudiants, demandeurs d'emploi, bénéficiaires de minima sociaux et AAH*

Païement : carte bancaire - chèque - espèces - pass Culture

CHLOÉ LACAN

Salle La Varenne,
rue Jean Dumas - 61440 Messei

02 33 96 71 99 (mairie)

10 € | 5 € (tarif réduit*)

** étudiants, demandeurs d'emploi*

Païement : chèque (mairie) | chèque - espèces (soirs de spectacle)

Pass+ Flers Agglo

CARMEN MARIA VEGA

Salle Polyvalente,
61550 Saint-Évroult-Notre-Dame-du-Bois

paysdelaigle.fr
02 33 24 12 40
(office de tourisme)
culturetourisme
@ paysdelaigle.fr

10 € | 5 € (tarif réduit*)

Gratuit jusqu'à 16 ans

** - 25 ans, demandeurs d'emploi, bénéficiaires de minima sociaux et CMI,
pass Culture*

Païement : carte bancaire - chèque - espèces - pass Culture

MARIE-ARMANDE

Salle de fêtes du Château,
Centre des monuments nationaux
61320 Carrouges

chateau-carrouges.fr
02 33 27 20 32

10 € | 5 € (tarif réduit)

Païement : carte bancaire (en ligne) - chèque - espèces

ZÉLIE

Salle Le Tahiti, 323, avenue de Tahiti
61230 Gacé

cdcvam.fr
02 33 67 54 85
contact@cdcvam.fr

22 € | 16 € (tarif réduit)

Païement : carte bancaire (en ligne) - chèque - espèces

GILDAA

Salle multiculturelle
de Passais-la-Conception,
193, rue de Bretagne
61350 Passais Villages

10 € | 5 € (tarif réduit*)

ville-domfront.fr
ccandainepassais.org
02 33 38 56 66
(Maison des associations
de Domfront en Poiraise)
02 33 38 88 20
(CC Andaine-Passais)
saisonculturellepartagee@
gmail.com

** scolaires, étudiants, demandeurs d'emploi, bénéficiaires de minima sociaux et
AAH, détenteurs carte fidélité de la Saison Culturelle Partagée (12 € puis 5 € par
spectacle)*

Paiement : carte bancaire - chèque - espèces - pass Culture

STEPHAN EICHER

Le Forum,
rue du Collège - 61100 Flers

25 € | 15 € (tarif réduit)

flers-agglo.fr
02 33 98 42 22
(médiathèque de Flers)
02 33 65 06 75
((bureau d'info.
touristique de Flers)
spectacle-vivant@flers-agglo.fr

Paiement : chèque - espèces - pass Culture - Pass+ Flers Agglo - Atouts
Normandie

FÉLOCHE

Salle polyvalente,
place des Écoles - 61500 Essay

10 € | 5 € (tarif réduit*)

famillesrurales.org/essay
02 33 29 63 24
(Famille Rurale)

** scolaires, étudiants, demandeurs d'emploi*

SAMBA DE LA MUERTE

Parc naturel régional et Géoparc
Normandie-Maine - 61320 Carrouges

Entrée libre sur réservation

parc-naturel-normandie-
maine.fr | 02 33 81 13 33
(Maison du Parc)

LA PLUS BELLE RADIO DE NORMANDIE



tendanceOUEST
HITS & NEWS radio

ENVIE DE NE RIEN MANQUER DES ACTUALITÉS DE C'61 ?

Abonnez-vous à notre newsletter, et découvrez chaque mois notre programmation.

Scannez le QR code et laissez-vous guider.

Vous pouvez vous désinscrire à tout moment grâce au lien de désinscription présent à la fin de chaque newsletter.

Pour en savoir plus sur la gestion de vos données et de vos droits, consultez notre politique de protection des données sur culture.orne.fr





FESTIVAL PRINTEMPS DE LA CHANSON

20^e
ÉDITION



LE DÉPARTEMENT

CONSEIL DÉPARTEMENTAL DE L'ORNE

Pôle attractivité territoriale

Direction du développement culturel
des territoires

Bureau de l'action culturelle et de la diffusion

10, avenue de Basingstoke

CS 30528 - 61017 Alençon Cedex

culture@orne.fr | culture.orne.fr

02 33 81 23 13



@saisonculturelleC61

FESTIVAL PRINTEMPS DE LA CHANSON

20^e
ÉDITION

DU 10 AU 29 MARS 2026

MARS

Mardi 10	20 h 30	Alex Montembault	Le Mêle-sur-Sarthe
Jeudi 12	20 h	Jean-Marc Sauvagnargues <i>Ton piano danse toujours</i>	L'Aigle
Jeudi 12	20 h 30	NORD//NOIR + Mona Guba	Alençon
Vendredi 13	20 h 30	Alexis HK & Benoît Dorémus <i>Inavouable</i>	Bagnoles-de-l'Orne
Samedi 14	20 h	La Maison Tellier + 1 ^{re} partie Fosse	Argentan
Mardi 17	20 h 30	Nous étions une armée	La Ferté-Macé
Mercredi 18	20 h 30	Arthur Ely	Alençon
Jeudi 19	20 h 30	Chloé Lacan	Messei
Samedi 21	20 h 30	Carmen Maria Vega	Saint-Évrout- Notre-Dame-du-Bois
Dimanche 22	15 h	Marie-Armande	Carrouges
Mardi 24	20 h 30	Zélie	Gacé
Mardi 24	19 h	Ego le cachalot prend le large	Argentan
Jeudi 26	20 h 30	GILDAA	Passais Villages
Vendredi 27	20 h 30	Stephan Eicher	Flers
Samedi 28	20 h 30	Féloche	Essay
Dimanche 29	15 h	Samba De La Muerte	Carrouges

UN FESTIVAL PROPOSÉ
PAR LE DÉPARTEMENT DE L'ORNE
culture.orne.fr

