



FESTIVAL PRINTEMPS DE LA CHANSON

19^E ÉDITION
DU **11**
AU **30** MARS

**SÖTA SÄLTA • KOKOPELI • LA MEUTE
RAKIA • CLÉMENT BERTRAND • MUSTANG
DINAA • HERVÉ VILARD & SES INVITÉS
SAGES COMME DES SAUVAGES
DICK ANNEGARN
SYLVAIN DUTHU + 1^{re} PARTIE DIBARLÉ
LUCAS LOMBARD
SEPTEMBER COHEN • EMILY LOIZEAU
LIV ODDMAN + GEORGE KA
MAËLLE • LEÏLA HUISSOUD
LULA HELDT**

LA CULTURE TOUT
PRÈS DE CHEZ VOUS !

LE RÉSEAU DES ACTEURS CULTURELS DU DÉPARTEMENT DE L'ORNE



L'ORNE PLAQUE DE BEAUX ACCORDS !

Futures pépites et têtes d'affiches, encore de beaux accords, assurément, pour la saison 19 du Printemps de la Chanson ! Une pétillante partition pour tous les publics, y compris les plus 3 jeunes !

Vous connaissez la musique et pourtant, toujours elle vous surprend ! Le Printemps de la Chanson vous embarque du 11 au 30 mars 2025. Une vingtaine d'artistes ou groupes pour une vingtaine de soirées et de concerts dans des lieux différents du département ! Vous allez vous régaler !

19 ans que le Printemps de la Chanson agite les oreilles ornaises ! Sa mélodie ? La diversité et la qualité de sa programmation, son accessibilité.

Le festival est fidèle à l'esprit de C'61, la saison culturelle du Département.

Il est le fruit d'une belle dynamique collective poursuivie par le Département et ses 15 partenaires fidèles et nouveaux. Je les salue et les remercie très chaleureusement.

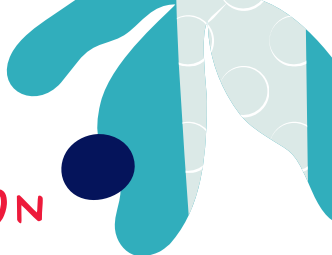
Excellent festival et merveilleux printemps à chacun de vous !

Christophe de Balorre

Président du Conseil départemental de l'Orne

FESTIVAL PRINTEMPS DE LA CHANSON

19^E ÉDITION



4

MARS

Mardi 11	Söta Sälta	Argentan	p. 6
Mardi 11	Kokopeli	Le Mêle-sur-Sarthe	p. 8
Mercredi 12	La Meute	Alençon	p. 10
Jeudi 13	Rakia	Messei	p. 12
Vendredi 14	Clément Bertrand	Essay	p. 14
Samedi 15	Mustang	La Ferté-en-Ouche	p. 16
Dimanche 16	Dinaa	Carrouges	p. 18
Mardi 18	Hervé Vilard & ses invités	Gacé	p. 20
Jeudi 20	Sages comme des sauvages	Domfront en Poiraise	p. 22
Vendredi 21	Dick Annegarn	Bagnoles-de-l'Orne	p. 24
Samedi 22	Sylvain Duthu + 1^{re} partie DiBarlé	Flers	p. 26



DU **11**
AU **30 MARS**

5

Dimanche 23	Lucas Lombard	Longny-au-Perche	p.30
Mardi 25	September Cohen	La Ferté-Macé	p.32
Mercredi 26	Emily Loizeau	Argentan	p.34
Jeudi 27	Liv Oddman + George Ka	Alençon	p.36
Vendredi 28	Maëlle	L'Aigle	p.38
Samedi 29	Leïla Huissoud	Tourouvre au Perche	p.40
Dimanche 30	Lula Heldt	Carrouges	p.42

La Saison C'61 continue !	p.44
Accompagnement et sensibilisation	p.46
Billetterie	p.50
Mentions légales	p.54



MARDI 11 MARS - 19h

Quai des arts | Argentan

SÖTA SÄLTA

Comme c'est étrange !

Comme c'est étrange ! est un voyage musical où l'étrangeté se transforme en source d'émerveillement. Elsa Birgé et Linda Edsjö, les deux musiciennes de Söta Sälta, explorent l'inconnu avec humour, tendresse et impertinence. À travers des chansons en français et en suédois, elles abordent ce qui nous surprend, nous fait rire ou frissonner.

Instruments inventés, objets insolites et percussions s'unissent au vibraphone pour créer des sons inédits, tandis que les enfants sont appelés à participer, chantent et découvrent la beauté de ces différences. Un spectacle ludique et poétique, où l'étrange devient familier.

sotasalta.com

7

CE QUE DIT LA PRESSE

Elles ont composé une œuvre à la mesure de leur talent, conjuguant le chant, la musique et la comédie. Histoires, jeux vocaux et chansons forment un trésor de compositions et d'inventions, tant musicales que langagières, avec un tissage de sonorités, de langues et de mots... C'est un spectacle pétillant et drôle, à voir absolument. *Télérama*.



INFORMATIONS & BILLETTERIE

Quai des arts, 1 rue de la Feuille - Argentan

quaidesarts.fr | 02 33 39 69 00

12 € | **9 €** (tarif réduit) | **6,5 €** (enfant)



MARDI 11 MARS - 20h30

Salle Daniel-Rouault | Le Mêle-sur-Sarthe

KOKOPELI

Carla et Julie sont cousines et grandissent dans une famille de musicien·nes. Elles forment un duo pop aux accents rêveurs, inspirés par d'autres figures musicales comme les deux sœurs du groupe Ibeyi. Julie à la basse et contrebasse, Carla à la guitare et au n'goni (une guitare traditionnelle ouest africaine) et toutes deux au chant. Les deux cousines composent à quatre mains et tissent leurs chansons comme des confidences, à la fois lumineuses et mélancoliques.

Des souvenirs d'enfance aux concerts improvisés en famille, Kokopeli nous invente une bande son singulière et personnelle. Porté par leurs voix douces, mélanges de murmures et d'échos, convoquant nos souvenirs et révélant nos récits intimes, Kokopeli nous promet un moment suspendu.

[instagram.com/kokopelli.music](https://www.instagram.com/kokopelli.music)

9

CE QUE DIT LA PRESSE

On ne voulait pas de nom anglais, explique Julie. On voulait un nom universel et Kokopeli sonnait bien. [...] C'est le nom du dieu de la fertilité, de la musique et de la fête dans la mythologie amérindienne. *La Nouvelle République.*



INFORMATIONS & BILLETTERIE

Salle Daniel-Rouault, 46 Grande-Rue - Le Mêle-sur-Sarthe

ccvhs.fr | 02 33 27 63 08 (service culturel)

10 € | 5 € (tarif réduit) | **Gratuit** jusqu'à 10 ans





MERCREDI 12 MARS - 20h30

Auditorium I Alençon

LA MEUTE

Le groupe drômois La Meute a le goût des mots. Ils peuvent être bruts, directs, incisifs. Ils peuvent être doux, poétiques, libérateurs. Comme un coup de poing dans un gant de velours. La Meute slame, chante, crie, chuchote. Le sens des mots, le sens du mot.

En novembre 2018, à l'initiative de Margaux Seon, La Meute naît avec une envie viscérale de scander le verbe. Le texte, parlé-chanté, y est à l'honneur et constitue l'ADN du projet. L'identité musicale et les influences sont variées : chanson, rock, pop, et évidemment spoken word. La formation musicale, accordéon, contrebasse, batterie et voix, est portée par un quatuor de femmes musiciennes et chanteuses.

Avec ses mélodies envoûtantes, La Meute raconte nos histoires. Assister à leur concert, c'est avant tout une expérience collective, et l'assurance d'un moment unique, où chaque mot vibre d'une intensité palpable.

la-meute.net

11



INFORMATIONS & BILLETTERIE

Auditorium, 15 rue Jullien - Alençon

alençon.fr | 02 33 32 41 54

10 € | 5 € (tarif réduit)



JEUDI 13 MARS - 20h30

Salle La Varenne | Messei

RAKIA

Originnaire de l'Orne, Rakia compose des chansons aussi personnelles qu'universelles, où se croisent folk, soul et blues. Avec des mots directs pour transformer le quotidien, Rakia raconte des histoires. La sienne la plupart du temps, celle d'une femme libre mais inquiète, au sourire franc mais en demi-teinte. Chansons pop aux sujets pas toujours légers, sur une musique « happy » telle est la signature de Rakia, avec une voix qui frappe juste, au cœur, au ventre ou à la tête.

Rakia, guitare en main, dresse le portrait d'une génération qui cherche son futur dans le passé. Dans son nouveau chapitre artistique elle aborde sans fard, la santé mentale, les addictions et les ruptures, toujours avec générosité pour mieux nous apprendre à les dompter. Écouter Rakia c'est comme ouvrir un livre neuf : on la reconnaît à chaque note, on la découvre à chaque chanson, on appelle cela avoir un style.

[instagram.com/rakiamusique](https://www.instagram.com/rakiamusique)

13

CE QUE DIT LA PRESSE

Un tempérament, une guitare sèche et une voix à la fois puissante et fragile pour tout instrument. Tour à tour militante, tendre, bouleversante et drôle, la toute jeune femme de 20 ans a conquis son public. *Le Télégramme.*



INFORMATIONS & BILLETTERIE

Salle La Varenne, Rue Jean-Dumas - Messei

02 33 96 71 99 (Mairie)

10 € | 5 € (tarif réduit)



VENDREDI 14 MARS - 20h30

Salle polyvalente | Essay

CLÉMENT BERTRAND

DUO avec Chloé Girodon

Après avoir parcouru les scènes de France et du Québec avec *Peau Bleue* et son spectacle *Ymer*, Clément revient avec un nouvel album *Secondes Tigre*, accompagné par la talentueuse violoncelliste Chloé Girodon. Dans l'intimité de leur duo, la voix rauque et enlaçante de Clément portée par la douceur du cello nous entraîne dans un flot d'histoires humaines, pleine de cœur et de poésie.

Verbe à fleur de peau, classique, de noir et de blanc, chaque chanson résonne avec profondeur et sincérité. Une poésie rude qui sort des livres poussiéreux, pour toucher au réalisme, une poésie populaire, celle qui râpe, qui s'écrit en volant ce parler des gens, ces images du quotidien de cette beauté ordinaire et fugace.

[instagram.com/clement.bertrand.officiel](https://www.instagram.com/clement.bertrand.officiel)

15

CE QUE DIT LA PRESSE

Voix rocailleuse, présence intense.
Coup de cœur pour une poésie crue,
d'une beauté sauvage, fouettant
les idées convenues. *Ouest France*.



INFORMATIONS & BILLETTERIE

Salle polyvalente, Rue Jean II - Essay

essay.fr | 02 33 27 45 23 (Mairie)

10 € | 5 € (tarif réduit)





SAMEDI 15 MARS - 20h30

La Grange de Villeron | La Ferté-en-Ouche

MUSTANG

Depuis leur premier opus, *A71* (2009), Johan Gentile (basse), Rémi Faure puis Nicolas Musset (batterie) et Jean Felzine (chant, guitare, claviers) ont sillonné les routes de France et d'ailleurs, en enchaînant les concerts et en multipliant les morceaux marquants, tantôt politiques, tantôt introspectifs. Mustang se distingue par sa pop singulière à la croisée des chemins entre la chanson française et des influences plus audacieuses.

Le trio clermontois marque son retour avec son cinquième album, *Mégaphénix*, sorti fin 2024, qui remet l'énergie et la six-cordes au centre de son jeu. Avec ses riffs percutants et ses punchlines incisives, Mustang annonce un nouveau chapitre prometteur, continuant à bousculer les conventions tout en offrant une expérience musicale inédite et fédératrice.

[instagram.com/legroupemustang](https://www.instagram.com/legroupemustang)

✚ Rencontre avec Jean Felzine à la médiathèque de la Ferté-Frênel à 11h.

Places limitées, pensez à réserver : 02 33 34 73 46

CE QUE DIT LA PRESSE

L'importance accordée à la composition bien troussée, associée à un chant très américain font de Mustang un groupe singulier dans le paysage français. *Sourdoreille.*



INFORMATIONS & BILLETTERIE

Grange de Villeron - La Ferté-en-Ouche

paysdelaigle.com | 02 33 24 12 40 (Office de tourisme)

10 € | 5 € (tarif réduit) | **Gratuit** jusqu'à 15 ans



DIMANCHE 16 MARS - 15h

Salle de fêtes | Château de Carrouges

DINAA

À seulement 19 ans, Dinaa fascine. Autrice et compositrice, elle s'accompagne elle-même à la guitare. Avec sa voix magnétique et une plume à l'authenticité brute, cette jeune artiste nous livre avec son premier album *Les Rêves qui parlent* un répertoire sensible, entre folk et soul.

Repérée par le BISE Festival, les iNOUïs du Printemps de Bourges et gagnante du tremplin du Rose Festival qui ne s'y sont pas trompés en la sélectionnant, Dinaa nous dévoile des titres comme *Le Chant des Sirènes* ou *Cauchemar* et réalise une chanson de geste incroyablement puissante, à la fois moderne et intemporelle, revisitant le mythe de Scylla en miroir à une autre grande plume, celle de Scylla. Assurément ce chant des sirènes nous emporte loin.

[instagram.com/dinaamusic_](https://www.instagram.com/dinaamusic_)

19

CE QUE DIT LA PRESSE

Sa voix mezzo volette vers les aigus et nous conte des histoires que l'on suit jusqu'au bout. *L'Humanité*.



INFORMATIONS & BILLETTERIE

Salle de fêtes du Château,
Centre des monuments nationaux - Carrouges
chateau-carrouges.fr | 02 33 27 20 32
10 € | 5 € (tarif réduit)



MARDI 18 MARS - 20h30

Salle Le Tahiti I Gacé

HERVÉ VILARD & SES INVITÉS

Hervé Vilard a toujours signé avec le cœur. Il est certainement là le secret de cette relation connivente avec son public. Elle continue de perdurer, saine et indestructible. *Capri, c'est fini*, la chanson de l'ascension fulgurante, puis 40 millions d'albums écoulés pendant une carrière riche en succès et en chansons aujourd'hui encore inoubliables. Et maintenant ?

Un nouveau chapitre à embrasser dans les mots et les mélodies d'auteurs-compositeurs de la nouvelle génération qui se sont mis à son service : Foé, UssaR, Fils Cara, Cyril Mokaiesh, Martin Luminet... Dix nouvelles chansons, dix nouvelles écritures pour une nouvelle aventure.

Du panache, du respect, de la délicatesse, de l'audace. Pour ce concert, dans le cadre du Printemps de la Chanson à Gacé, ce sont **Maud Lübeck** et **Abel Cheret** qui seront présents. Une transmission entre plusieurs générations inédite et salvatrice pour un artiste désormais iconique.

[instagram.com/hervevilard.official](https://www.instagram.com/hervevilard.official)

21

CE QUE DIT LA PRESSE

La bonne idée est d'éviter la facilité, de ne pas convoquer des artistes déjà établis. Hervé Vilard est entouré d'une jeune garde défricheuse et aventureuse.
France Info Culture.



INFORMATIONS & BILLETTERIE

Salle Le Tahiti, 323 avenue de Tahiti - Gacé
cdcvm.fr | 02 33 67 54 85 (bureau CDC Vimoutiers)
22 € | 16 € (tarif réduit)





JEUDI 20 MARS - 20h30

Théâtre municipal | Domfront en Poiraise

SAGES COMME DES SAUVAGES

Maison Maquis

Sages comme des Sauvages, c'est d'abord un duo franco-américano-greco-corso-bruxellois, composé d'Ava Carrère et d'Ismaël Colombani. Le groupe se nourrit de musiques tribales raffinées qu'il trempe dans la chanson urbaine avec des instruments glanés ici et là à travers continents.

Ils façonnent avec générosité des ritournelles envoûtantes à coups de poésie-plaidoyer et de mélodies « dark-flamboyantes », la colère en moteur à réactions positives et festives.

Dans leur troisième album, *Maison Maquis*, sorti en 2024, Sages comme des Sauvages nous promet une odyssee musicale vibrante, où résonnent les influences réunionnaises, orientales, grecques et occitanes, tissées de rythmes afro-cubains.

sagescommedessauvages.org

✚ Venez rencontrer les artistes et participer au concert dans le cadre d'un atelier exceptionnel !

Rendez-vous en page 48 pour plus d'informations.

CE QUE DIT LA PRESSE

Des mots joueurs et une fraternité sans frontière. *Télérama*.



INFORMATIONS & BILLETTERIE

Théâtre municipal,
Place de Burgwedel - Domfront en Poiraise
domfront-maisondesasso.com | ville-domfront.fr
ccandainepassais.org

02 33 38 56 66 (Maison des Associations)

02 33 38 88 20 (CC Andaine-Passais)

10 € | 5 € (tarif réduit)



VENDREDI 21 MARS - 20h30

Centre d'animation et de congrès | Bagnoles-de-l'Orne

DICK ANNEGARN

Chansons agricoles

Sacré géranium, Bébé éléphant, Mireille, Vélo va, L'Orage, Quelle Belle Vallée, Dick Annegarn ne chante pas que *Bruxelles*. L'auteur-compositeur-interprète vit depuis longtemps dans une ferme au pied des Pyrénées. Étudiant en agronomie, néerlandais et francophone, il a fait fleurir dans les consciences des chansons à chanter simples et émouvantes. La nature est un souci et une joie.

Les spectateurs sont invités à apporter plantes, arbustes ou fleurs pour garnir et décorer la scène. À la fin du spectacle poétique ils ramèneront leurs légumes à leur domicile. Prêter ainsi main forte à l'installation. Le musicien a été jusqu'à se faire fabriquer une guitare verte par un des meilleurs luthiers du pays Thomas Fejoz. Harmonica, percussions et quelques chants a cappella pour illustrer la variété et la diversité de son art.

facebook.com/DickAnnegarnOfficiel

25



INFORMATIONS & BILLETTERIE

Centre d'Animation et de Congrès,
12 avenue des Thermes - Bagnoles de l'Orne Normandie
bagnolesdelorne.com
02 33 37 85 66 (Office de tourisme)
10 € (tarif unique)



SAMEDI 22 MARS - 20h30

Le Forum | Flers

SYLVAIN DUTHU

Connu comme chanteur du groupe **Boulevard des Airs** depuis 20 ans, plus de 500 000 albums vendus et une tournée des Zéniths, Sylvain Duthu se lance en solo avec un nouvel opus paru en septembre 2024. Avec *15H22*, un album intime et universel, entre chanson et slam, il trace une voie sincère et bouleversante. Cette nouvelle aventure lui permet de partager avec le public des chansons plus personnelles et attachantes.

sylvainduthu.com

CE QUE DIT LA PRESSE

Il est le frontman et chanteur de Boulevard des Airs. Après des années à parcourir les routes avec sa bande, c'est en solo que Sylvain Duthu revient dans la lumière, avec un album intime qui ne pouvait exister que de cette manière. *L'Éclaireur*.

27

+ 1^{re} PARTIE **DIBARLÉ**

Sensible et colorée, la pop acoustique de DiBarlé se mêle à des textes hauts en couleur qui proposent un voyage vers de belles contrées épurées. Des situations de tous les jours, que l'on connaît si bien mais que l'on ne sait parfois pas suffisamment apprécier, sont mises en musique, avec poésie ou avec humour. Voix et guitare se mêlent dans une composition douce et organique, qui promettent un bon moment d'évasion.

facebook.com/dibarle.musique



INFORMATIONS & BILLETTERIE

Le Forum, Rue du Collège - Flers

flers-agglo.fr

02 33 98 42 22 (médiathèque de Flers)

02 33 65 06 75 (bureau d'information touristique de Flers)

18 € | 10 € (tarif réduit)





SYLVAIN DUTHU

+ 1^{re} PARTIE
DIBARLÉ

Sam. 22/03

Flers



RAKIA

Jeu. 13/03

Messei



SÖTA SÄLTA

Mar. 11/03

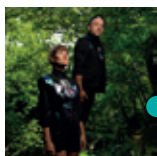
Argentan



EMILY LOIZEAU

Mer. 26/03

Argentan



**SAGES COMME
DES SAUVAGES**

Jeu. 20/03

Domfront en Poiraié

DOMFRONT EN POIRAIE

LA FERTÉ-MACÉ

CARROUGES

BAGNOLES DE L'ORNE
NORMANDIE

(Bagnoles-de-l'Orne)



DICK ANNEGARN

Ven. 21/03

Bagnoles-de-l'Orne



DINAA

Dim. 16/03

Carrouges



LULA HELDT

Dim. 30/03

Carrouges



SEPTEMBER COHEN

Mar. 25/03

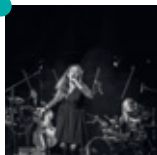
La Ferté-Macé



**LIV ODDMAN
+ GEORGE KA**

Jeu. 27/03

Alençon



LA MEUTE

Mer. 12/03

Alençon

ALENÇON

FESTIVAL PRINTEMPS DE LA CHANSON

DU 11
AU 30 MARS
19^E ÉDITION



HERVÉ VILARD & SES INVITÉS

Mar. 18/03

Gacé

LA FERTÉ-EN-OUCHE

GACÉ

L'AIGLE

TOUROUVRE AU PERCHE

(Tourouvre)

LONGNY LES VILLAGES

(Longny-au-Perche)

ESSAY

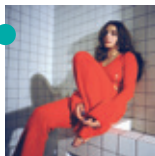
LE MÊLE-
SUR-SARTHE



MUSTANG

Sam. 15/03

La Ferté-en-Ouche



MAËLLE

Ven. 28/03

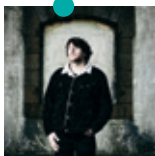
L'Aigle



LEÏLA HUISSOUD

Sam. 29/03

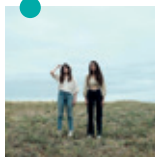
Tourouvre au Perche



CLÉMENT BERTRAND

Ven. 14/03

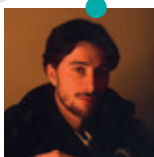
Essay



KOKOPELI

Mar. 11/03

Le Mêle-sur-Sarthe



LUCAS LOMBARD

Dim. 23/03

Longny-au-Perche



DIMANCHE 23 MARS - 15h

Salle des fêtes | Longny-au-Perche

LUCAS LOMBARD

Lucas Lombard évolue dans un registre hors du temps. Auteur-compositeur-interprète, il cultive une chanson de l'intime avec des textes tendres sur des mélodies sensibles. Il balise de sa musique la trajectoire d'une vie à l'aube de la vingtaine, entre les nuits fiévreuses, les amours déçues et un futur incertain.

En duo avec Samuel Cajal, il présentera son premier album, *Première Nuit*, une invitation à la nostalgie dans une ambiance cinématographique à travers la nuit de Nice, Paris ou Londres. Lucas Lombard interprète ses chansons intimes avec pudeur et délicatesse, à la croisée de Delerm, Souchon, Sempé et Rohmer.

[instagram.com/lucaslombard](https://www.instagram.com/lucaslombard)

31

CE QUE DIT LA PRESSE

C'est évidemment ce qui émeut à l'écoute de ce premier album. Lucas Lombard, la mi-vingtaine à peine entamée, semble déjà envahi par la mélancolie du temps qui passe. *Pink Frenetik*.



INFORMATIONS & BILLETTERIE

Salle des fêtes, place de l'Hôtel de Ville de Longny-au-Perche
Longny les Villages

02 33 25 55 55 (Muséales de Tourouvre)

02 33 73 65 42 (Mairie Longny-au-Perche)

02 33 25 74 55 (Mairie Tourouvre au Perche)

10 € | 5 € (tarif réduit)



MARDI 25 MARS - 20h30

Salle Gérard-Philippe | La Ferté-Macé

SEPTEMBER COHEN

Équipés de guitares, de mots aiguisés et d'un humour tendre, Éric Lareine, Nicolas Jules et Pascal Maupeu célèbrent l'œuvre foisonnante de Leonard Cohen. Imprégné par ses chansons, ses romans, ses poèmes et ses interviews, le trio a choisi de traduire les textes de l'artiste canadien pour en rendre toute la complexité, la gravité et l'humour.

Cette aventure scénique, où se mêlent hommage et réinvention, s'anime à travers des reprises, des récits et quelques notes échappées de leurs propres écrits. Chaque morceau, chaque échange, respire l'émerveillement, l'éclat d'une passion commune pour cet artiste qui semble résonner bien au-delà de ses mots. Sur un plateau au style épuré et aux allures cinématographiques, September Cohen nous plongent dans la mélancolie, la spiritualité et l'ironie de ce poète aux multiples facettes.

33

CE QUE DIT LA PRESSE

Chanteur d'une puissance et d'une présence scénique rares, sa rencontre avec l'univers de Cohen, orchestrée par Maupeu et Nicolas Jules, est un feu d'artifice de poésie et de son. Immanquable. *La Dépêche*.



INFORMATIONS & BILLETTERIE

Salle Gérard-Philippe, Espace culturel Le Grand Turc,
8 rue Saint-Denis - La Ferté-Macé

flers-agglo.fr

02 33 14 14 79 (Médiathèque La Grande Nouvelle)

10 € | 5 € (tarif réduit)



MERCREDI 26 MARS - 20h

Quai des arts | Argentan

EMILY LOIZEAU

Autrice, compositrice et interprète franco-britannique, Emily Loizeau revient avec *La Souterraine*, son nouvel album, enregistré sous la direction du célèbre John Parish. Après le succès d'*Icare* (2021) et une tournée triomphale, elle explore cette fois un univers plus électrique, à travers douze titres entre ombre et lumière.

Inspirée par des portraits de femmes, des récits de deuil et d'espoir, elle y trace « *le chemin d'une quête d'amour au milieu d'un monde en vrac* ». Avec une instrumentation live et une interprétation viscérale, Emily Loizeau dévoile des chansons brutes et intenses, portées par une poésie engagée et des thématiques profondément contemporaines.

[instagram.com/emilyloizeau](https://www.instagram.com/emilyloizeau)

35

CE QUE DIT LA PRESSE

Des bijoux de pop poétique et engagée, des mélodies incroyables, des arrangements intelligents et raffinés ; une voix remarquable... Probablement l'un de ses meilleurs albums, si ce n'est le meilleur. *Benzine*.



INFORMATIONS & BILLETTERIE

Quai des arts, 1 rue de la Feuille - Argentan

quaidesarts.fr | 02 33 39 69 00

15 € | 12 € (tarif réduit) | 9 € (enfant)





JEUDI 27 MARS - 20h30

La Luciole | Alençon

LIV ODDMAN + GEORGE KA

Liv Oddman, auteur-compositeur lyonnais de 22 ans, s'affranchit des codes pour livrer une musique instinctive et percutante. Inspiré par le rock, la pop et le hip-hop, il dévoile en juin 2024 son premier EP SAHA (un terme sanskrit issu de la cosmologie bouddhique et symbolisant l'endurance et l'épreuve). Repéré aux Inouïs du Printemps de Bourges par une présence scénique indomptable, Liv Oddman fait partie de ces ovnis à la voix impressionnante, à suivre assurément.

[instagram.com/livoddman](https://www.instagram.com/livoddman)

CE QUE DIT LA PRESSE

Liv Oddman a resserré son esthétique sans rien perdre de sa singularité, pour un hop entre hip et trip. *Libération*.

Révélee par son premier EP *Par Avance*, George Ka revient avec un nouvel album empreint de lucidité et d'espoir. Entre influences vietnamiennes et vécu parisien, elle explore les thèmes de l'identité, de double culture et de résilience. Ses mots se mêlent à des sonorités pop qui oscillent entre électronique et acoustique, le tout dans un objectif sincère et poétique : « faire danser ses monstres avec ceux des autres ».

[instagram.com/georgeka_a](https://www.instagram.com/georgeka_a)



INFORMATIONS & BILLETTERIE

La Luciole, 171 rue de Bretagne - Alençon
laluciole.org | 02 33 32 83 33

14 € (sur place) | **12 €** (prévente)

10 € (tarif réduit) | **8 €** (tarif abonné)



VENDREDI 28 MARS - 20h30

Salle Risle-en-Scène | L'Aigle

MAËLLE

Sa victoire de The Voice à seulement 17 ans suivie d'un premier album disque d'or emmène Maëlle jusqu'aux Victoires de la musique, faisant d'elle une véritable révélation, Maëlle n'a depuis cessé de façonner un univers musical à son image. Après un premier album réalisé avec Calogero, elle revient avec *Fil Rouge*, un opus organique et vibrant, où se mêlent sonorités électro-pop et touches acoustiques.

Au clavier et à la voix, Maëlle s'investit corps et âme. Elle imagine son album bleu, comme le ciel et l'océan, en quête de liberté et d'émancipation. Entre force et sensibilité, elle s'affirme comme une artiste complète, libre et audacieuse, portée par une détermination à toute épreuve.

[instagram.com/maelle.off](https://www.instagram.com/maelle.off)

39

CE QUE DIT LA PRESSE

Le public va découvrir la vraie Maëlle. Son deuxième album, c'est elle.

L'artiste a écrit les textes et composé les mélodies au piano, son instrument de prédilection depuis l'âge de 4 ans. *La Voix du Nord*.



INFORMATIONS & BILLETTERIE

Salle Risle-en-Scène,

2 place de Verdun - L'Aigle

ville-laigle.fr | 02 33 84 44 40 (service culturel)

15 € | 10 € (tarif réduit)



SAMEDI 29 MARS - 20h30

Salle Zunino | Tourouvre au Perche

LEÏLA HUISSOUD

C'est dans la lumière de nos écrans qu'est apparue Leïla Huissoud en 2014 et pourtant son premier album s'appelait *L'ombre...* Itinéraire d'un clown blanc devenu rouge pour son deuxième album, *Auguste*. Alors que le premier est construit de chansons intimistes et mélancoliques à la guitare, le deuxième est survolté, laissant libre court à la rageuse folie du spectacle. Dans son troisième album, *Les Maladresses*, paru en juin 2024, elle se lance après de nombreux détours dans un essai musical et poétique pour dire pardon tendrement.

Elle a cette façon unique de faire vibrer les mots, comme s'ils étaient ses derniers. Leïla Huissoud, c'est une gouaille à fleur de peau, une intensité rare, capable de passer de la fragilité à l'éclat dans une même note. Sur scène, sa voix résonne sans artifice, tantôt fragile, tantôt puissante.

[instagram.com/leilahuissoudofficiel](https://www.instagram.com/leilahuissoudofficiel)

41

CE QUE DIT LA PRESSE

Dans son troisième album, la jeune Iséroise trouve l'émouvant équilibre entre poésie acoustique et douces chroniques sur le blues ambiant, le sien en tête. *Sud Ouest*.



INFORMATIONS & BILLETTERIE

Salle Zunino, Rue Charles-de-Gaulle - Tourouvre au Perche

02 33 25 55 55 (Muséales de Tourouvre)

02 33 73 65 42 (Mairie Longny-au-Perche)

02 33 25 74 55 (Mairie Tourouvre au Perche)

10 € | 5 € (tarif réduit)





DIMANCHE 30 MARS - 15h

Parc naturel régional & Géoparc Normandie-Maine
Carrouges

LULA HELDT

Auteure, compositrice interprète, Lula Heldt déploie son univers épicé de métaphores et musicalisé de manière percussive avec Alfred le Cello, son violoncelle qu'elle utilise comme une contrebasse. En solo sur scène, elle explore sa voix de façon expérimentale en jouant avec les différents timbres possibles, allant du lyrique aux voix tziganes et jusqu'à rouler les R. On peut donc entendre des fragments de musiques du monde, des trances, des mélopées espagnoles, et de l'anglais à l'accent réinventé dont elle se sert avec humour.

Son premier album *Bain de lunes* est sorti à l'automne dernier, on y retrouve la poésie décalée de l'artiste, une sorte de cartographie intime, féminine, où douceur et révolte sont associées et assumées.

facebook.com/baindelunes

43

CE QUE DIT LA PRESSE

Lula Heldt porte des textes réalistes, souvent drôles mais parfois graves qu'elle habille de mimiques et de vocalises décalées, voire déjantées. Sa personnalité ensorcelante, à la fois fragile et puissante a su emporter le public avec elle. *Midi Libre*.



INFORMATIONS & BILLETTERIE

Parc naturel régional & Géoparc Normandie-Maine,
Collégiale du Chapitre - Carrouges
parc-naturel-normandie-maine.fr
02 33 81 13 33 (Maison du Parc)

Entrée libre sur réservation

LA SAISON C'61 CONTINUE !



44



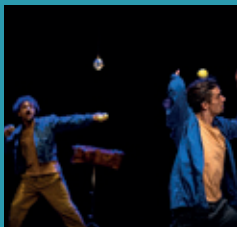
Musique **ODEIA - IL PLEUT**

Jeudi 24 avril • 20h30
Salle multiculturelle
de Passais-la-Conception
Passais Villages



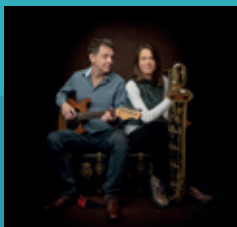
Lecture théâtralisée **LA ROBE D'AMITIÉ** Théâtre de l'Échappée

Vendredi 25 avril • 20h30
Mémorial de Coudehard-Montormel



Cirque - Jonglage **INFLUENCE** Cie Les Invendus

Mardi 29 avril • 20h30
Salle Daniel-Rouault • Le Mêle-sur-Sarthe



Musique

DUO COLIBRI

Céline Bonacina
& Jean-Pierre Painchaud

Dimanche 18 mai • 15 h
Salle de fêtes du Château • Carrouges

45

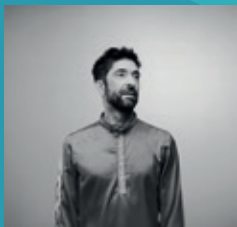


Théâtre

MORE AURA

Véronique Tuillon

Mardi 20 mai • 20 h 30
Salle Gérard-Philippe • La Ferté-Macé



Musique

ARASH SARKECHIK

Vendredi 20 juin • 20 h 30
Église Saint-Pierre • Coudehard-Montormel

Toute la programmation sur culture.orne.fr !

ACCOMPAGNEMENT ET SENSIBILISATION

ACCESSIBILITÉ ↗

Handicap moteur



Handicap visuel



Handicap mental et psychique



Handicap auditif



Dans ce programme, les handicaps sont classés en quatre catégories. Ils sont symbolisés par des pictogrammes. Un ou plusieurs pictogrammes peuvent être affichés sur chaque page de spectacle. Cela indique que certains spectacles sont plus adaptés que d'autres selon le type de handicap.

VOTRE VENUE

Pour vous accueillir dans les meilleures conditions, signalez-nous à l'avance votre venue. Vous pouvez nous contacter lors de votre réservation (se référer à la page 50) ou au contact noté ci-contre. Des dispositifs existent pour rendre certains spectacles plus accessibles. Pour toutes demandes, contactez-nous.

PRÉVENTION ↗

LES PROTECTIONS AUDITIVES

Il est important de se protéger des risques auditifs liés à l'écoute de musiques amplifiées. Avant chaque concert, des bouchons d'oreilles sont distribués gratuitement. Faites-en la demande.

BORDS DE SCÈNE



EN QUOI CELA CONSISTE ?

Ce sont des moments privilégiés pour **rencontrer et échanger avec les équipes artistiques**. Les bords de scène peuvent se dérouler à l'issue de certaines représentations. L'information est alors communiquée en début de spectacle.

ACTIONS CULTURELLES

➤ POUR QUI ?

En fonction des spectacles, nous menons des actions de médiation culturelle auprès des **collèges, des lycées, des centres de loisirs, d'associations du Département ou du grand public.**

D'AUTRES ACTIONS SONT POSSIBLES ?

L'accessibilité et la sensibilisation à la culture sont au cœur des intentions de C'61. Des **projets sur mesure** autour d'un spectacle ou d'une pratique artistique peuvent être expérimentés avec et par les spectateurs. Chaque structure ou groupe constitué peut ainsi nous contacter pour solliciter un accompagnement spécifique à la venue d'un spectacle : **découverte d'un instrument, rencontre avec les artistes en amont de la représentation, visite des coulisses...** Autant de possibilités à imaginer ensemble.

QUI CONTACTER ?

Claire ou Émeline

culture@orne.fr | 02 33 81 23 13



présente

LES BONS RÉFLEXES EN CONCERT



Faire des pauses



Éteignez-vous des enceintes



Penser aux bouchons et les retirer au calme



Éviter les expositions successives à des volumes sonores élevés



Protéger les enfants : casques + parents + éloignement des enceintes

UNE CAMPAGNE



EARWEARE.ORG

À L'UNISSON : ÉCRIVONS UNE CHANSON !

**Vous vous sentez l'âme d'un artiste (en herbe ou confirmé) ?
Vous souhaitez vivre une expérience collective étonnante ?**

Dans le cadre du Printemps de la Chanson, le musicien et chanteur Ignatus (du spectacle *Chansons Primeurs*) vous propose d'écrire une ou plusieurs chansons, en sa compagnie, le temps d'une après-midi !

Un atelier qui donnera lieu à une rencontre exceptionnelle avec les musiciens du groupe *Sages comme des Sauvages*, lors d'un apéro-rencontre, puis d'une interprétation des chansons écrites lors de la première partie du groupe au Théâtre municipal de Domfront en Poiraise !

SAMEDI 1^{er} MARS

**Atelier d'écriture des chansons
avec le musicien et chanteur Ignatus**

Maison des Associations de Domfront en Poiraise

De 14h30 à 17h

MERCREDI 19 MARS

Apéro-rencontre avec Sages comme des Sauvages

Théâtre municipal de Domfront en Poiraise

De 19h à 20h

JEUDI 20 MARS

**Interprétation des chansons,
en 1^{re} partie du groupe Sages comme des Sauvages**

Théâtre municipal de Domfront en Poiraise

20h30

Nombre de places limité.

INFORMATIONS & INSCRIPTIONS

saisonculturellepartagee@gmail.com

02 33 38 56 66 (Maison des Associations)

02 33 38 88 20 (CC Andaine-Passais)

EN 2025

France Bleu Normandie

CHANGE DE NOM

ici
Normandie



ENVIE DE NE RIEN MANQUER DES ACTUALITÉS DE C'61 ?

Abonnez-vous à notre newsletter, et découvrez chaque mois notre programmation ainsi que les expositions du FDAC. Scannez le QR code et laissez-vous guider.

Vous pouvez vous désinscrire à tout moment grâce au lien de désinscription présent à la fin de chaque newsletter.

Pour en savoir plus sur la gestion de vos données et de vos droits, consultez notre politique de protection des données sur culture.orne.fr



BILLETTERIE

Pour le respect des artistes et pour permettre de vous accueillir dans les meilleures conditions, merci d'arriver 15 minutes avant l'heure du spectacle annoncé.

Les personnes en situation de handicap sont invitées à nous prévenir lors de la réservation afin de garantir un placement et un accueil confortable.

50



Application mobile et web, permet aux jeunes de 15 à 18 ans de bénéficier d'un crédit alloué en fonction de leur âge pour réserver et découvrir des spectacles de la saison C'61 chez certains de nos partenaires.

SÖTA SÄLTA | EMILY LOIZEAU

Quai des arts, 1 rue de la Feuille - Argentan

Söta Sälta :

12 € | 9 € (tarif réduit*) | **6,5 €** (enfant)

Emily Loizeau :

15 € | 12 € (tarif réduit*) | **9 €** (enfant)

quaidesarts.fr

02 33 39 69 00

billetterie@quaidesarts.fr

* - de 25 ans, étudiants, demandeurs d'emploi, détenteurs de billets partenaires, groupes à partir de 8 personnes, professionnels du spectacle

Paiement : carte bancaire - chèque - espèces - Atouts Normandie - chèque vacances

KOKOPELI

Salle Daniel-Rouault

46 Grande-Rue - Le Mêle-sur-Sarthe

10 € | 5 € (tarif réduit*)

Gratuit jusqu'à 10 ans

ccvhs.fr

02 33 27 63 08

(service culturel)

culture@ccvhs.fr

* enfants de 11 à 14 ans (non titulaires de la carte Cart'Réduc Jeunes**), étudiants bénéficiaires des actions culturelles (+ 1 accompagnateur si mineur sur justificatif), demandeurs d'emploi, bénéficiaires de minima sociaux, groupe à partir de 5 personnes.

** Cart'Réduc Jeunes (enfants du territoire de 11 à 14 ans) : 3,50 €

Paiement : carte bancaire - chèque - espèces

LA MEUTE

Auditorium, 15 rue Jullien - Alençon

alençon.fr

10 € | 5 € (tarif réduit*)

02 33 32 41 54

* *scolaires, étudiants, demandeurs d'emploi, bénéficiaires de minima sociaux et AAH*

Paiement : carte bancaire - chèque - espèces - pass Culture

RAKIA

Salle La Varenne, Rue Jean-Dumas - Messei

02 33 96 71 99 (mairie)

10 € | 5 € (tarif réduit*)

* *étudiants, demandeurs d'emploi*

Paiement : chèque (mairie) | chèque - espèces (soirs de spectacle)

Pass+ Flers Agglo

CLÉMENT BERTRAND

Salle polyvalente, Rue Jean II - Essay

essay.fr

10 € | 5 € (tarif réduit*)

02 33 27 45 23 (mairie)

* *scolaires, étudiants, demandeurs d'emploi, bénéficiaires de minima sociaux et AAH*

MUSTANG

Grange de Villeron - La Ferté-en-Ouche

paysdelaigle.com

10 € | 5 € (tarif réduit*)

02 33 24 12 40

Gratuit jusqu'à 15 ans

(office de tourisme)

culturetourisme@paysdelaigle.fr

* - 25 ans, demandeurs d'emploi, bénéficiaires de minima sociaux, pass Culture

Paiement : carte bancaire - chèque - espèces - pass Culture

DINAA

Salle de fêtes du Château,
Centre des monuments nationaux
Carrouges

chateau-carrouges.fr

02 33 27 20 32

10 € | 5 € (tarif réduit)

Paiement : carte bancaire (en ligne)

HERVÉ VILARD & SES INVITÉS

Salle Le Tahiti, 323 avenue de Tahiti - Gacé

cdcvm.fr

22 € | 16 € (tarif réduit*)

02 33 67 54 85

(bureau CDC Vimoutiers)

contact@cdcvm.fr

* *scolaires, étudiants, demandeurs d'emploi, bénéficiaires AAH*

Paiement : carte bancaire (en ligne) - chèque - espèces

SAGES COMME DES SAUVAGES

Cinéma-Théâtre municipal
Place de Burgwedel - Domfront en Poiraise

10 € | 5 € (tarif réduit*)

** scolaires, étudiants, demandeurs d'emploi,
bénéficiaires de minima sociaux et AAH,
détenteurs carte fidélité de la Saison
Culturelle Partagée (12€ puis 5€ par
spectacle)*

domfront-maisondesasso.com
ville-domfront.fr
ccandainepassais.org

02 33 38 56 66
(Maison des Associations)
02 33 38 88 20
(CC Andaine-Passais)
saisonculturellepargagee
@gmail.com

Paiement : carte bancaire - chèque - espèces - pass Culture

52

DICK ANNEGARN

Centre d'Animation et de Congrès
12 avenue des Thermes
Bagnoles de l'Orne Normandie

10 € (tarif unique)

bagnolesdelorne.com
02 33 37 85 66
(Office de tourisme)

SYLVAIN DUTHU + 1^{re} PARTIE DIBARLÉ

Le Forum, Rue du Collège - Flers

18 € | 10 € (tarif réduit)

Paiement : carte bancaire - chèque - espèces
pass Culture - Pass+ Flers Agglo - Atouts
Normandie

flers-agglo.fr
02 33 98 42 22
(Médiathèque de Flers)
02 33 65 06 75
(Bureau d'information
touristique de Flers)
spectacle-vivant@flers-agglo.fr

LUCAS LOMBARD | LEÏLA HUISSOUD

Salle des fêtes, place de l'Hôtel-de-Ville de
Longny-au-Perche - Longny les Villages

Salle Zunino, rue Charles-de-Gaulle
Tourouvre au Perche

10 € | 5 € (tarif réduit)

Paiement : chèque - espèces

02 33 73 65 42
(Mairie Longny-au-Perche)
02 33 25 74 55
(Mairie Tourouvre au Perche)
02 33 25 55 55
(Muséales de Tourouvre)
museales@cdchautsperche.fr
otlongny@cdchautsperche.fr
ottourouve@cdchautsperche.fr

SEPTEMBER COHEN

Salle Gérard-Philipe
Espace culturel Le Grand Turc
8 rue Saint-Denis - La Ferté-Macé

10 € | 5 € (tarif réduit*)

flers-agglo.fr
02 33 14 14 79 (Médiathèque
La Grande Nouvelle)
mediatheque.lafertemace
@flers-agglo.fr

** enfants jusqu'à 18 ans, étudiants jusqu'à 28 ans, demandeurs d'emploi,
bénéficiaires de minima sociaux et AAH (sur justificatifs datés de moins de 3 mois)*

Paiement : chèque - espèces - pass Culture - Pass+ Flers Agglo - Atouts
Normandie

LIV ODDMAN + GEORGE KA

La Luciole
171 rue de Bretagne - Alençon

Tarif plein :

14 € (en vente le soir du concert)

12 € (tarif pour tous jusqu'à l'ouverture des portes)

Tarif réduit (sur présentation d'un justificatif en cours de validité) :

10 € (11/18ans, étudiants, apprentis, services civiques, demandeurs d'emploi,
bénéficiaires de minima sociaux et AAH, carte Cézam)

8 € (détenteurs d'une carte Luciole en cours de validité à la date du concert)

6 € (enfant jusqu'à 10 ans inclus)

Paiement : carte bancaire - chèque - espèces - pass Culture - Atouts
Normandie - chèque vacances - chèque culture

laluciole.org
02 33 32 83 33
infos@laluciole.org

MAËLLE

Salle Risle-en-Scène
2 Place de Verdun - L'Aigle

15 € | 10 € (tarif réduit*)

ville-laigle.fr
02 33 84 44 40
(service culturel)
culture@ville-laigle.fr

** - de 18 ans, scolaires, étudiants, élèves de l'école de musique et d'art dramatique,
demandeurs d'emploi, bénéficiaires de minima sociaux, groupe de 10 personnes,
carte Atouts Normandie et pass Culture*

Paiement : carte bancaire (en ligne) - chèque - espèces - pass Culture - Atouts
Normandie

LULA HELDT

Parc naturel régional & Géoparc
Normandie-Maine - Carrouges

Entrée libre sur réservation

parc-naturel-normandie-
maine.fr
02 33 81 13 33
(Maison du Parc)

MENTIONS LÉGALES

Söta Sälta • Production : Cie Sillidill & Gomette production. Coproduction : JMFrance avec le soutien du Théâtre Les Bains-Douches à Lignéres, La Ferme du Buisson - Scène nationale Marne La Vallée, La Barbacane à Beynes, Le TAG à Grigny, Anis Gras à Arcueil, la DRAC Ile-de-France, le CNM et l'Adami.

Kokopeli • Production 3C. Accompagnement La Sirène (La Rochelle).

La Meute • Production Label Folie.

Rakia • Production Wart Music.

Clément Bertrand • Production Association On S'en Parle ?

Mustang • Los Production. Distribution Wagram/Labréa.

Dinaa • Palace Prod / Demain [Pias]. Mélodyn Production.

Hervé Vilard & ses invités • Le Terrier Productions.

Sages comme des Sauvages • Zamora Productions.

Dick Annegarn • Blue Line Productions.

Sylvain Duthu • Production Zouave. Label tôt Ou tard.

DiBarlé • Production Digital Mood.

Lucas Lombard • Limouzart - SCOP ARL.

September Cohen • Co-production KLAKSON & CHOLBIZ.

Emily Loizeau • Bluebird Booking.

Liv Oddman • Radical Production.

George Ka • Auguri Productions.

Maëlle • W Live Productions.

Leïla Huissoud • Jaspir PROD.

Lula Heldt • Atarraya Productions.

CRÉDITS PHOTOS

Söta Sälta - DR • Kokopeli - Johan Gérard • La Meute - David Bonnet • Rakia - Ojoz
Clément Bertrand - Pierrick Guidou • Mustang - Minhia Defoy • Dinaa - Fiona Basse
Hervé Vilard & ses invités - Emma Guizot • Sages comme des Sauvages - Hamza Djenat
Dick Annegarn - Thierry Rajic • Sylvain Duthu - Juliette Denis • DiBarlé - Alban Van Wassenhove
• Lucas Lombard - DR • September Cohen - DR • Liv Oddman - Jean de Blignières
George Ka - L.Chevallet • Emily Loizeau - Yann Rabanier • Maëlle - Elisa Baudoin
Leïla Huissoud - Benoît Gillardeau • Lula Heldt - MÔ



DIAGONALE
Fédération normande du réseau chaïnon

ouest
france

C'61 - Réseau des Acteurs Culturel de l'Orne est membre du réseau Chaïnon et de Diagonale, fédération normande du Chaïnon qui organise le festival Région en scène, du 11 au 13 mars 2025.

regionenscenenormandie.fr



FESTIVAL PRINTEMPS DE LA CHANSON



LE DÉPARTEMENT

CONSEIL DÉPARTEMENTAL DE L'ORNE

Pôle Attractivité Territoriale

Direction du Développement Culturel
des Territoires

Bureau de l'Action Culturelle et de la Diffusion

10 avenue de Basingstoke
CS 30528 - 61017 Alençon Cedex

culture@orne.fr | culture.orne.fr

02 33 81 23 13



@saisonculturelleC61

FDAC

Fonds départemental d'art contemporain
de l'Orne

Retrouvez la programmation complète de la saison
d'art contemporain du Fonds Départemental d'Art
Contemporain sur culture.orne.fr



Retrouvez l'ensemble des actions culturelles
menées par la médiathèque départementale
de l'Orne sur mdo.orne.fr

FESTIVAL PRINTEMPS DE LA CHANSON

19^E ÉDITION



MARS

Mardi 11	19h	Söta Sälta	Argentan
Mardi 11	20h30	Kokopeli	Le Mêle-sur-Sarthe
Mercredi 12	20h30	La Meute	Alençon
Jeudi 13	20h30	Rakia	Messei
Vendredi 14	20h30	Clément Bertrand	Essay
Samedi 15	20h30	Mustang	La Ferté-en-Ouche
Dimanche 16	15h	Dinaa	Château de Carrouges
Mardi 18	20h30	Hervé Vilard & ses invités	Gacé
Jeudi 20	20h30	Sages comme des Sauvages	Domfront en Poiraise
Vendredi 21	20h30	Dick Annegarn	Bagnoles-de-l'Orne
Samedi 22	20h30	Sylvain Duthu + 1^{re} partie DiBarlé	Flers
Dimanche 23	15h	Lucas Lombard	Longny-au-Perche
Mardi 25	20h30	September Cohen	La Ferté-Macé
Mercredi 26	20h	Emily Loizeau	Argentan
Jeudi 27	20h30	Liv Oddman + George Ka	Alençon
Vendredi 28	20h30	Maëlle	L'Aigle
Samedi 29	20h30	Leïla Huissoud	Tourouvre au Perche
Dimanche 30	15h	Lula Heldt	Parc naturel régional & Géoparc Normandie-Maine Carrouges

UN FESTIVAL PROPOSÉ
PAR LE DÉPARTEMENT DE L'ORNE
culture.orne.fr

